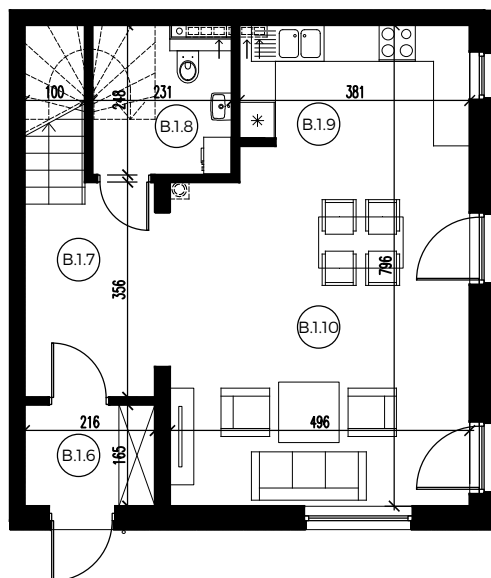


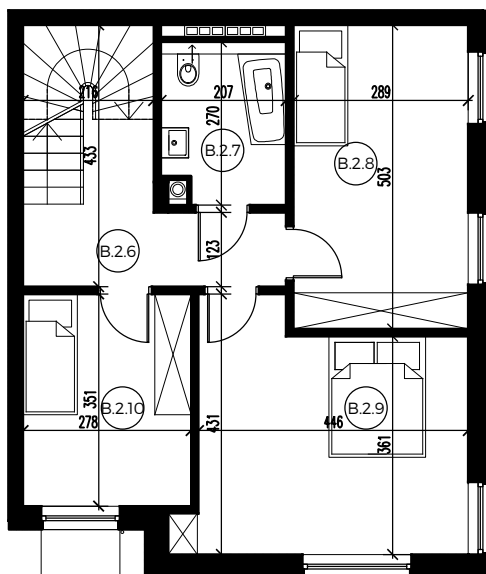
POZNAŃ, PLAC ŚWIATOWIDA

BUDYNEK "B" - LOKAL 2 - POWIERZCHNIA 122,72m²



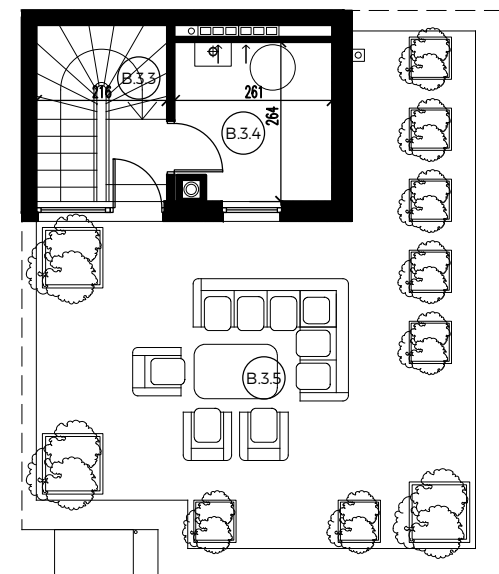
ZESTAWIENIE POWIERZCHNI PARTERU

B.1.6	WIATROŁAP	3,51M ²
B.1.7	HALL, KL. SCHODOWA	10,04M ²
B.1.8	ŁAZIENKA	5,01M ²
B.1.9	KUCHNIA	7,42M ²
B.1.10	SALON, JADALNIA	29,28M ²
RAZEM		55,26M²



ZESTAWIENIE POWIERZCHNI PIĘTRA

B.2.6	KORYTARZ, KL. SCHODOWA	11,79M ²
B.2.7	ŁAZIENKA	5,21M ²
B.2.8	SYPIALNIA	14,30M ²
B.2.9	SYPIALNIA	17,18M ²
B.2.10	SYPIALNIA	9,57M ²
RAZEM		58,05M²



ZESTAWIENIE POWIERZCHNI TARASU

B.3.3	KORYTARZ, KL. SCHODOWA	2,91M ²
B.3.4	POM. TECHNICZNE	6,50M ²
RAZEM		9,41M²
B.3.5	TARAS	43,22M ²

POWIERZCHNIA LOKAL NR 2 RAZEM 122,72M²