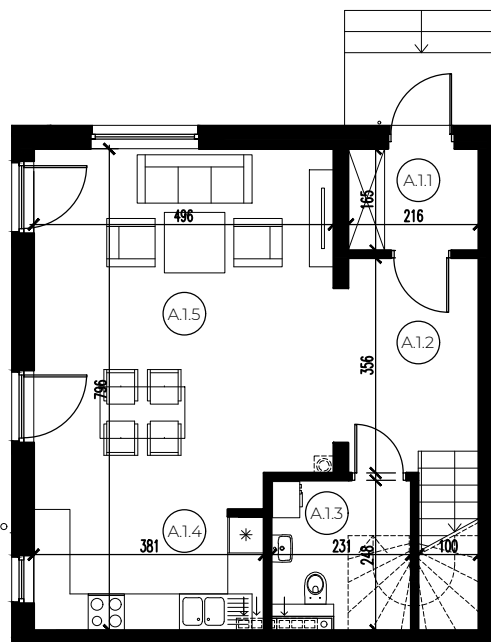


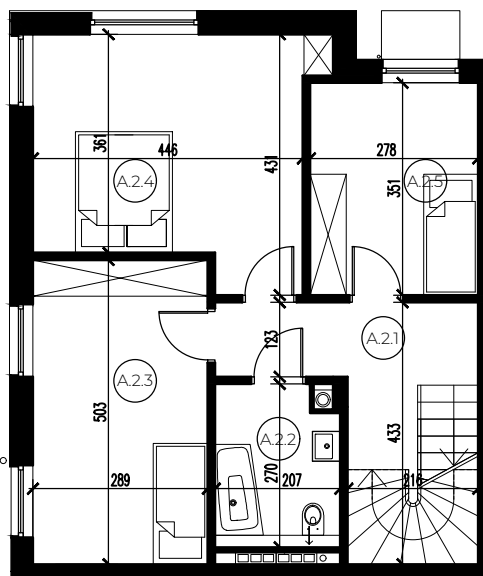
POZNAŃ, PLAC ŚWIATOWIDA

BUDYNEK "A" - LOKAL 1 - POWIERZCHNIA 122,72m²



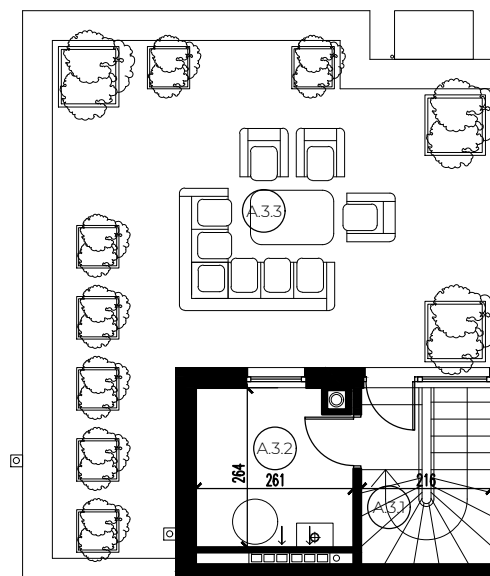
ZESTAWIENIE POWIERZCHNI PARTERU

A.1.1	WIATROLAP	3,51M ²
A.1.2	HALL, KL. SCHODOWA	10,04M ²
A.1.3	ŁAZIENKA	5,01M ²
A.1.4	KUCHNIA	7,42M ²
A.1.5	SALON, JADALNIA	29,28M ²
RAZEM		55,26M²



ZESTAWIENIE POWIERZCHNI PIĘTRA

A.2.1	KORYTARZ, KL. SCHODOWA	11,79M ²
A.2.2	ŁAZIENKA	5,21M ²
A.2.3	SYPIALNIA	14,30M ²
A.2.4	SYPIALNIA	17,18M ²
A.2.5	SYPIALNIA	9,57M ²
RAZEM		58,05M²



ZESTAWIENIE POWIERZCHNI TARASU

A.3.1	KORYTARZ, KL. SCHODOWA	2,91M ²
A.3.2	POM. TECHNICZNE	6,50M ²
RAZEM		9,41M²
A.3.3	TARAS	43,07M ²

POWIERZCHNIA LOKAL NR 1 RAZEM 122,72M²