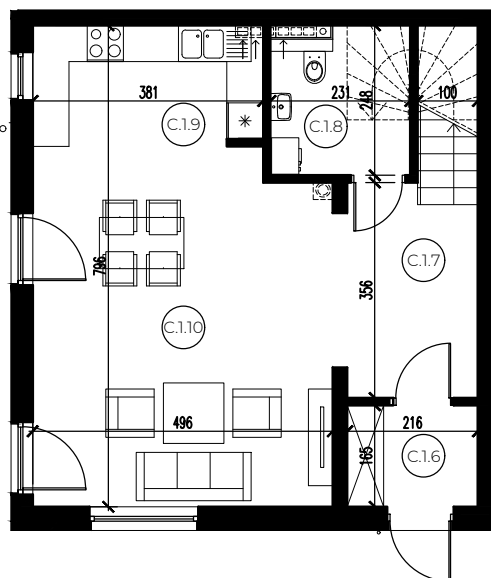


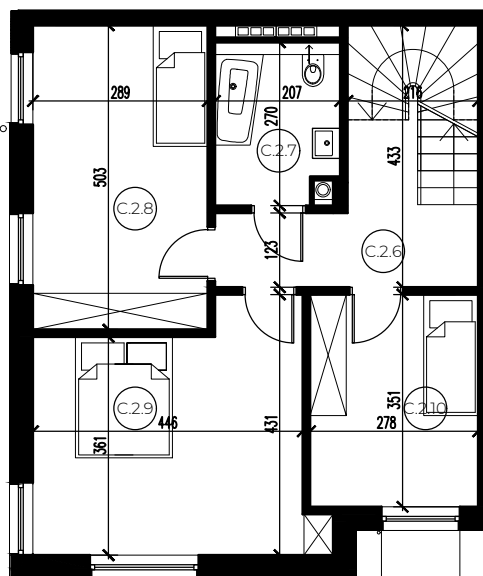
# POZNAŃ, PLAC ŚWIATOWIDA

## BUDYNEK "C" - LOKAL 2 - POWIERZCHNIA 122,72m<sup>2</sup>



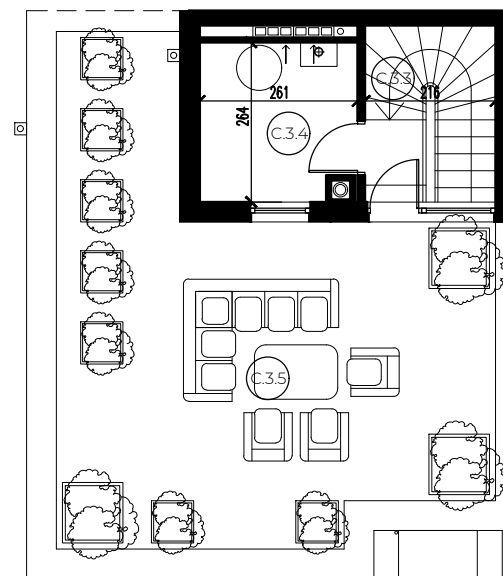
### ZESTAWIENIE POWIERZCHNI PARTERU

C.1.6	WIATROLAP	3,51M <sup>2</sup>
C.1.7	HALL, KL. SCHODOWA	10,04M <sup>2</sup>
C.1.8	ŁAZIENKA	5,01M <sup>2</sup>
C.1.9	KUCHNIA	7,42M <sup>2</sup>
C.1.10	SALON, JADALNIA	29,28M <sup>2</sup>
<b>RAZEM</b>		<b>55,26M<sup>2</sup></b>



### ZESTAWIENIE POWIERZCHNI PIĘTRA

C.2.6	KORYTARZ, KL. SCHODOWA	11,79M <sup>2</sup>
C.2.7	ŁAZIENKA	5,21M <sup>2</sup>
C.2.8	SYPIALNIA	14,30M <sup>2</sup>
C.2.9	SYPIALNIA	17,18M <sup>2</sup>
C.2.10	SYPIALNIA	9,57M <sup>2</sup>
<b>RAZEM</b>		<b>58,05M<sup>2</sup></b>



### ZESTAWIENIE POWIERZCHNI TARASU

C.3.3	KORYTARZ, KL. SCHODOWA	2,91M <sup>2</sup>
C.3.4	POM. TECHNICZNE	6,50M <sup>2</sup>
<b>RAZEM</b>		<b>9,41M<sup>2</sup></b>
C.3.5	TARAS	43,07M <sup>2</sup>

### POWIERZCHNIA LOKAL NR 2 RAZEM 122,72M<sup>2</sup>