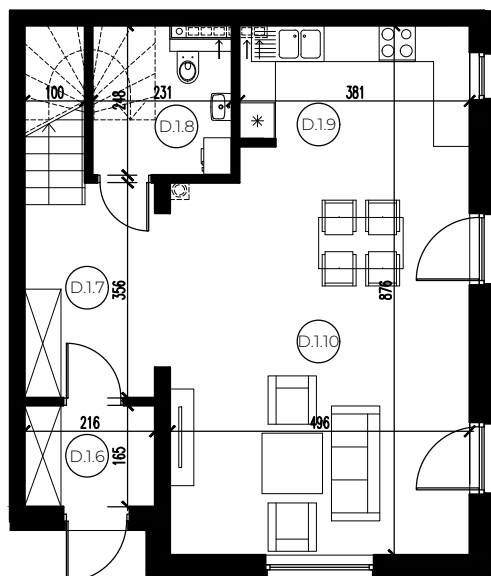


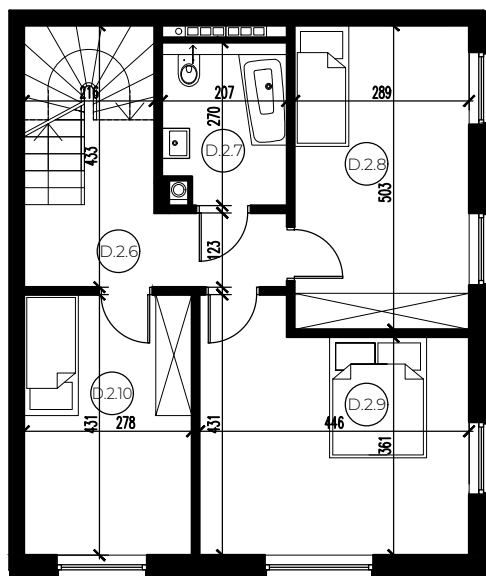
POZNAŃ, PLAC ŚWIATOWIDA

BUDYNEK "D" - LOKAL 2 - POWIERZCHNIA 128,53m²



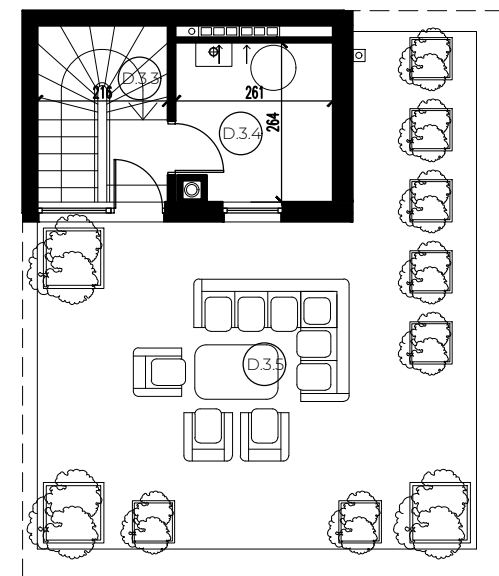
ZESTAWIENIE POWIERZCHNI PARTERU

| | | |
|--------------|--------------------|---------------------------|
| D.1.6 | WIATROLAP | 3,51M ² |
| D.1.7 | HALL, KL. SCHODOWA | 10,04M ² |
| D.1.8 | ŁAZIENKA | 5,01M ² |
| D.1.9 | KUCHNIA | 7,42M ² |
| D.1.10 | SALON, JADALNIA | 33,22M ² |
| RAZEM | | 59,20M² |



ZESTAWIENIE POWIERZCHNI PIĘTRA

| | | |
|--------------|------------------------|---------------------------|
| D.2.6 | KORYTARZ, KL. SCHODOWA | 11,79M ² |
| D.2.7 | ŁAZIENKA | 5,21M ² |
| D.2.8 | SYPIALNIA | 14,30M ² |
| D.2.9 | SYPIALNIA | 16,85M ² |
| D.2.10 | SYPIALNIA | 11,77M ² |
| RAZEM | | 59,92M² |



ZESTAWIENIE POWIERZCHNI TARASU

| | | |
|--------------|------------------------|--------------------------|
| D.3.3 | KORYTARZ, KL. SCHODOWA | 2,91M ² |
| D.3.4 | POM. TECHNICZNE | 6,50M ² |
| RAZEM | | 9,41M² |
| D.3.5 | TARAS | 45,07M ² |

POWIERZCHNIA LOKAL NR 2 RAZEM 128,53M²