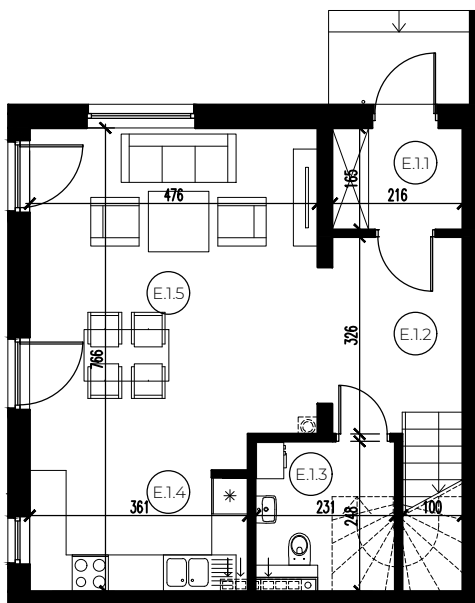


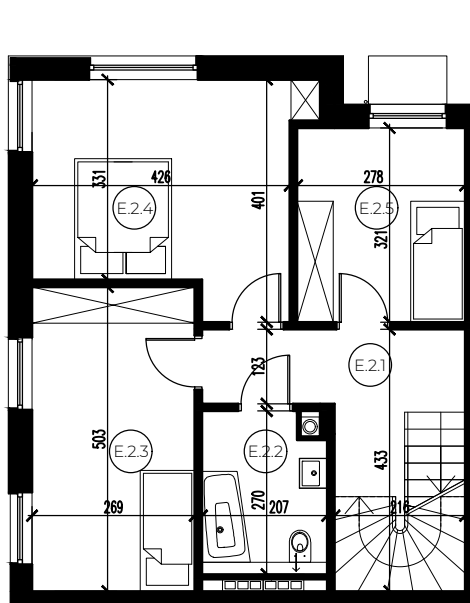
POZNAŃ, PLAC ŚWIATOWIDA

BUDYNEK "E" - LOKAL 1 - POWIERZCHNIA 115,18m²



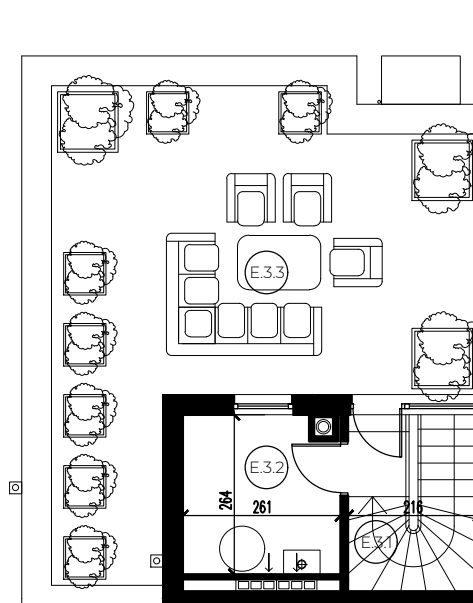
ZESTAWIENIE POWIERZCHNI PARTERU

E.1.1	WIATROLAP	3,51M ²
E.1.2	HALL, KL. SCHODOWA	9,40M ²
E.1.3	ŁAZIENKA	5,01M ²
E.1.4	KUCHNIA	7,03M ²
E.1.5	SALON, JADALNIA	26,59M ²
RAZEM		51,54M²



ZESTAWIENIE POWIERZCHNI PIĘTRA

E.2.1	KORYTARZ, KL. SCHODOWA	11,79M ²
E.2.2	ŁAZIENKA	5,21M ²
E.2.3	SYPIALNIA	13,30M ²
E.2.4	SYPIALNIA	15,19M ²
E.2.5	SYPIALNIA	8,74M ²
RAZEM		54,23M²



ZESTAWIENIE POWIERZCHNI TARASU

E.3.1	KORYTARZ, KL. SCHODOWA	2,91M ²
E.3.2	POM. TECHNICZNE	6,50M ²
RAZEM		9,41M²
E.3.3	TARAS	39,26M²

POWIERZCHNIA LOKAL NR 1 RAZEM 115,18M²

