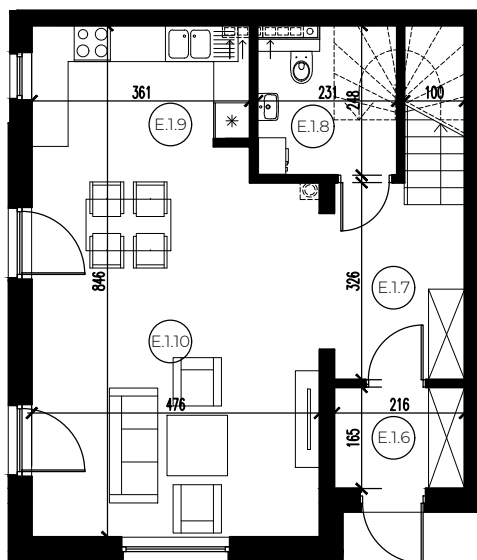


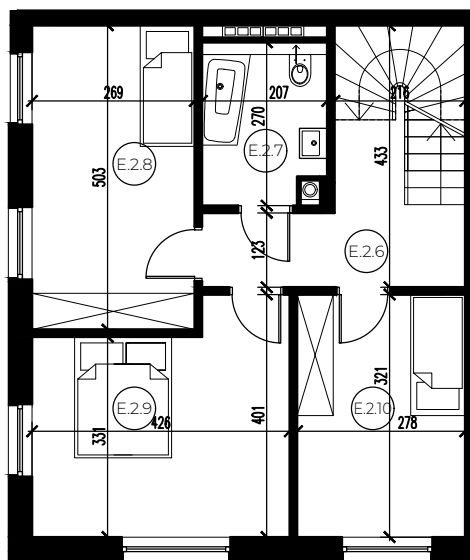
# POZNAŃ, PLAC ŚWIATOWIDA

## BUDYNEK "E" - LOKAL 2 - POWIERZCHNIA 120,84m<sup>2</sup>



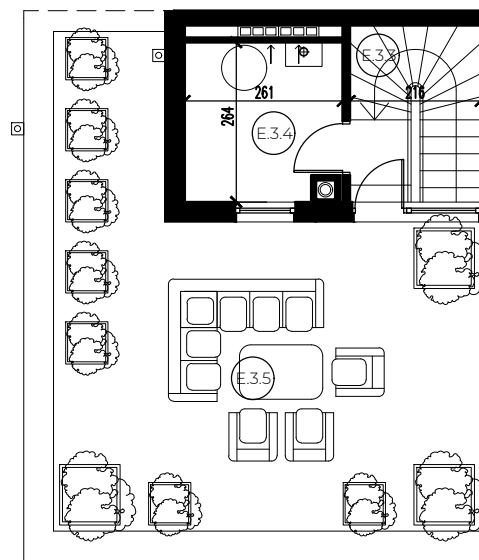
### ZESTAWIENIE POWIERZCHNI PARTERU

E.1.6	WIATROLAP	3,51M <sup>2</sup>
E.1.7	HALL, KL. SCHODOWA	9,40M <sup>2</sup>
E.1.8	ŁAZIENKA	5,01M <sup>2</sup>
E.1.9	KUCHNIA	7,03M <sup>2</sup>
E.1.10	SALON, JADALNIA	30,37M <sup>2</sup>
<b>RAZEM</b>		<b>55,32M<sup>2</sup></b>



### ZESTAWIENIE POWIERZCHNI PIĘTRA

E.2.6	KORYTARZ, KL. SCHODOWA	11,79M <sup>2</sup>
E.2.7	ŁAZIENKA	5,21M <sup>2</sup>
E.2.8	SYPIALNIA	13,30M <sup>2</sup>
E.2.9	SYPIALNIA	14,87M <sup>2</sup>
E.2.10	SYPIALNIA	10,94M <sup>2</sup>
<b>RAZEM</b>		<b>56,11M<sup>2</sup></b>



### ZESTAWIENIE POWIERZCHNI TARASU

E.3.3	KORYTARZ, KL. SCHODOWA	2,91M <sup>2</sup>
E.3.4	POM. TECHNICZNE	6,50M <sup>2</sup>
<b>RAZEM</b>		<b>9,41M<sup>2</sup></b>
E.3.5	TARAS	41,26M <sup>2</sup>

**POWIERZCHNIA LOKAL NR 2 RAZEM 120,84M<sup>2</sup>**

